

# AVON<sup>®</sup> FASHION & HOME

avoncentroamerica.com

CAMPAÑA 03



La *belleza*  
de la **naturaleza**  
en tu hogar

nuevo decorado pajaritos



# La *alegría* de los **Pajaritos**

**NUEVOS**

Incluye  
**3**  
PIEZAS



COLÓCALOS  
en tu refrigerador.

**MAGNETOS** para decorar  
superficies metálicas.

**504315 A.** Magnetos  
Decorados Pajaritos  
PVC.

Precio Regular **B/7<sup>50</sup>**

**B/4<sup>99</sup>**

ITBM  
B/5.34



**DIFERENTES TAMAÑOS**  
para guardar ingredientes  
o platillos.

**TAPAS** para evitar que tus  
alimentos absorban otros  
olores y sabores.

**NUEVO**  
**DECORADO**

HOGAR

2,5 L

Incluye  
**8**  
PIEZAS

B

850 ml

1,5 L

450 ml



**AHORRA ESPACIO**  
guarda uno dentro  
del otro.

**503192 B. Rectangulares**  
**Pajaritos\*\*** Plástico.  
Precio Regular **B/16<sup>50</sup>**

\*\*Los productos plásticos de  
AVON NO están fabricados  
con **Bisfenol A** (BPA).

\*\*libre de BPA



A SOLO  
**B/9<sup>99</sup>** ITBM  
B/10.69

3

# Los aromas del **CAFETAL**



**TAZAS DE PLÁSTICO** que las hace resistentes.



**SIRVE** con facilidad gracias a su boquilla.



**PRESIONA** el seguro para servir.

**A**  
**950 ml**

**ÚSALA** para bebidas frías o calientes.

**JARRA TÉRMICA** para mantener la temperatura de tus bebidas.

**A. Jarra Térmica para Café** Plástico y vidrio.

Precio Regular **B/31<sup>50</sup>**

**1 pago de B/22<sup>50</sup>**  
ITBM B/24,08  
CLAVE **513856**

**3\* pagos de B/7<sup>50</sup>**  
ITBM B/8,03  
CLAVE **064367**

\*Sistema de pagos válido para Consejeras/Promotoras "Premium". Ver información en pág. 54.



B

280 ml

\*libre de BPA



513867 B. Set 4 Tazas Plástico  
Azul\*\* Plástico. Precio Regular B/6<sup>00</sup>

\*\*Los productos plásticos de AVON NO  
están fabricados con Bisfenol A (BPA).

A SOLO  
B/3<sup>99</sup>  
ITBM B/4.27



**NUEVO  
DECORADO**

1 L

2 L

A

**VÁLVULA** para liberar el vapor al calentar en microondas.

**CON FECHADOR** para marcar el día de preparación o caducidad.

500 ml

Incluye  
**6**  
PIEZAS

**503619 A.** Set 3 Recipientes con Válvula Pajaritos\*\* Plástico.

Precio Regular B/17<sup>50</sup>

**B/9<sup>49</sup>**

ITBM B/10.15

**504452 B.** Set de 2 Recipientes Tapa Decorada Pajaritos\*\* Plástico.

Precio Regular B/12<sup>90</sup>

**B/5<sup>49</sup>**

ITBM B/5.87



\*\*Los productos plásticos de AVON NO están fabricados con Bisfenol A (BPA).

900 ml

B

500 ml

**TAPAS** decoradas que evitan que tus alimentos absorban olores y sabores.

Incluye  
**4**  
PIEZAS



**AHORRA ESPACIO**  
guarda uno dentro  
del otro.



360 ml



C  
450 ml

**NUEVO**  
COLOR

800 ml



200 ml



Incluye  
**10**  
PIEZAS

**TAPAS** para evitar  
que tus alimentos  
absorban otros olores  
y sabores.

130 ml



503354 C. Set 5 Recipientes  
Pajaritos\*\* Plástico.  
Precio Regular B/13<sup>00</sup>

A SOLO

B/8<sup>99</sup>

ITBM B/9.62



**AHORRA ESPACIO**  
guarda los botes  
en el más grande.

**NUEVO**  
**DISEÑO**

**MAXI**  
**oferta**

Incluye  
**10**  
PIEZAS

300 ml

1,2 L



**MULTIUSOS** calienta y guarda  
en el mismo recipiente.

**503882** Combo Redondo Pajaritos\*\*  
Plástico. Precio Regular **B/18<sup>00</sup>**

\*\*Los productos plásticos de AVON NO  
están fabricados con Bisfenol A (BPA).



INNOVARE  
*iw*



21L

12L

600 ml

A SOLO  
B/ 10<sup>99</sup>  
ITBM  
B/11.76



# Las *delicias* de la **Cosecha**

TAPAS para que tus alimentos no absorban otros olores o sabores.

DIFERENTES TAMAÑOS para guardar ingredientes o platillos completos.

620 ml

1,2L

180 ml

180 ml

504164 Combo 20  
Piezas\*\* Plástico.  
Precio Regular **B/21<sup>00</sup>**



\*\*Los productos plásticos de AVON NO están fabricados con Bisfenol A (BPA).

NUEVO

COLOR

430 ml

Incluye  
**20**  
PIEZAS

180 ml

180 ml

180 ml

620 ml

180 ml

A SOLO  
**B/13<sup>99</sup>**  
ITBM B/14.97

La *felicidad*  
en la  
**Mesa**

**NUEVO**  
**DECORADO**



A

1,5L

504153 A. Jarra

Pajaritos\*\* Plástico.

Precio Regular B/9<sup>50</sup>

B/4<sup>99</sup>

ITBM  
B/5.34

\*\*libre de BPA



\*\*Los productos plásticos de AVON NO  
están fabricados con Bisfenol A (BPA).

Vajilla de

**12**  
PIEZAS



**INCLUYE:**

- 4 platos extendidos
- 4 platos hondos
- 4 bowls postreros



**B**

**B. Vajilla Decorada Pajaritos\*\*** Plástico.

Precio Regular **B/29<sup>50</sup>**

\*Sistema de pagos válido para Consejeras/  
Promotoras "Premium". Ver información en pág. 54.

**1 pago de B/24<sup>00</sup>**  
ITBM B/25.68  
CLAVE 508120

**3\***  
pagos de

**B/8**  
ITBM B/8.56

CLAVE 068024

**NUEVOS**



**TAPA DE ROSCA**  
para que el queso  
permanezca fresco.



**MULTIUSOS** conserva  
frescos todos tus  
alimentos



**A**



**B**

**MANTÉN**  
la frescura del pan.

**504463 A. Quesera**  
Pajaritos\*\* Plástico.  
Precio Regular **B/7<sup>50</sup>**

**B/4<sup>99</sup>** ITBM  
B/5.34

**504474 B. Panera**  
Pajaritos\*\* Plástico.  
Precio Regular **B/12<sup>00</sup>**

**B/7<sup>99</sup>** ITBM  
B/8.55

El *gusto*  
por lo  
**Bueno**

C



Tapa de rosca

500 ml

**503893 C. Recipiente Pajaritos\*\*** Plástico.  
Precio Regular **B/2<sup>60</sup>**

\*\*Los productos plásticos de AVON NO están fabricados con **Bisfenol A (BPA)**.



A SOLO  
**B/1<sup>69</sup>**

ITBM  
B/1.81



# OFERTA corazón

TAPAS para  
que tus platillos  
no absorban otros  
olores y sabores.

135 ml

500 ml

Incluye  
**10**  
PIEZAS

**504290** Bowls de Vidrio  
Pajaritos Vidrio y plástico.

Precio Regular **B/15<sup>00</sup>**





EL VIDRIO es higiénico, fácil de lavar y no absorbe olores ni sabores.

**NUEVO**  
**DECORADO**



1L



360 ml



210 ml

A SOLO  
**B/10<sup>49</sup>**  
ITBM  
B/11.22



2 DIVISIONES



3 DIVISIONES

**DIVISIONES** para guardar tu comida sin que se mezcle.

**IDEALES** para llevar ensalada, pasta o un plato fuerte.

800 ml

A



Incluye  
**4**  
PIEZAS

1,1 L

**503789 A.** Set de Recipientes con Divisiones\*\* Plástico.

Precio Regular **B/6<sup>50</sup>**

**B/4<sup>99</sup>**

ITBM  
B/5.34



\*\*Los productos plásticos de AVON NO están fabricados con **Bisfenol A (BPA)**.

Incluye  
**6**  
PIEZAS

650 ml

GUARDA  
diversas bebidas.

B

650 ml

400 ml

503745 B. Juego de 3  
Botellas Lunch\*\* Plástico.  
Precio Regular B/9<sup>50</sup>

A SOLO

B/6<sup>49</sup>

ITBM B/6.94

El *sabor*  
de lo  
**NATURAL**

A

170 ml

Tapa de rosca



ORGANIZA tu alacena.

**OFERTA ESPECIAL**

**550538 A.** Contenedor  
con Tapa Bouquet Vidrio.

Precio Regular **B/11<sup>00</sup>**

**B/4<sup>49</sup>**  
ITBM  
B/4.80

Hasta agotar existencias.



**CON TAPAS** para guardar en el refrigerador.

**EVITA** que las salsas se mezclen.

**B**



250 ml

**OFERTA ESPECIAL**

**503550 B. Salsera con Tapas\*\*** Plástico.  
Precio Regular **B/7<sup>50</sup>**

Hasta agotar existencias.

\*\*Los productos plásticos de AVON NO están fabricados con **Bisfenol A (BPA)**.



A SOLO  
**B/4<sup>49</sup>**  
ITBM B/4.80



LOS *colores*  
del  
**CAMPO**



Incluye  
**6**  
PIEZAS



\*\*Los productos plásticos de AVON NO  
están fabricados con **Bisfenol A (BPA)**.



475 ml

UTILÍZALOS para servir todo tipo de sopas, caldos y salsas.

OFERTA ESPECIAL

A SOLO

B/4<sup>99</sup>

ITBM  
B/5.34

23

510091 Cerealeros Índigo\*\*  
Plástico. Hasta agotar existencias  
Precio Regular B/9<sup>00</sup>



La *esencia*  
de lo  
**Frutal**



Incluye  
**4**  
VASOS

A

260 ml

511373 A. Juego de Vasos  
Clarificados Prisma\*\* Plástico.  
Precio Regular B/8<sup>00</sup>

B/4<sup>99</sup>

ITBM  
B/5.34



\*\*Los productos plásticos de AVON NO  
están fabricados con Bistenol A (BPA).



**GRAN CAPACIDAD**  
para compartir bebidas  
con tu familia.

**CON LLAVE** para  
servir fácilmente.

**B****3,4 L**

**504359 B.** Vitrolero  
con Llave Índigo\*\* Plástico.  
Los vasos se venden por separado.  
Precio Regular **B/16<sup>00</sup>**

VITROLERO

**B/9<sup>99</sup>**ITBM  
B/10.69

25



INNOVARE  
*vw*



A

3 L

## OFERTA ESPECIAL

**508991** A. Serviuare  
con Cucharón\*\* Plástico.  
Precio Regular **B/15<sup>00</sup>**

**B/9<sup>99</sup>** ITBM  
B/10.69

Los productos de estas  
páginas se surtirán hasta  
agotar existencias.



Ideal para calentar  
en el **MICROONDAS**.



**BASE** para colocar el  
cucharón.

# La *variedad* de la **Tierra**




**TAPAS** que evitan que tus alimentos absorban otros olores y sabores.

**LLEVA EL ADEREZO** sin que se mezcle con la ensalada.

Incluye  
**4**  
PIEZAS



450 ml

B



420 ml

## OFERTA ESPECIAL

**510046 B.** Juego de 2  
Recipientes Ondas\*\* Plástico.  
Precio Regular **B/9<sup>00</sup>**

\*\*Los productos plásticos de AVON NO están fabricados con **Bisfenol A (BPA)**.



A SOLO  
**B/5<sup>99</sup>**  
ITBM  
B/6.41





ÚSALOS para servir salsas, botanas, dulces o la verdura para los tacos.

Incluye  
**2**  
PIEZAS

A



50 ml

B

## OFERTA ESPECIAL

**509343 A.** Set 2  
Molcajeteros\*\* Plástico.  
Hasta agotar existencias.  
Precio Regular **B/4<sup>50</sup>**

**B/2<sup>79</sup>**  
ITBM  
B/2.99

**509332 B.** Charola  
Multisusos\*\* Plástico.  
Hasta agotar existencias.  
Precio Regular **B/4<sup>50</sup>**

**B/2<sup>99</sup>**  
ITBM  
B/3.20



\*\*Los productos plásticos de AVON NO están fabricados con Bisfenol A (BPA).

**VIDRIO**

Las *delicias*  
de lo  
**NATURAL**



**C**

**EL VIDRIO**

que no se deforma,  
no guarda olores ni sabores,  
es higiénica y fácil de lavar.

**OFERTA ESPECIAL**

**509310 C.** Tabla  
para Picar Aguacate\* Vidrio.  
Hasta agotar existencias.  
Precio Regular **B/11<sup>00</sup>**

\*No incluye cuchillo.

A SOLO  
**B/7<sup>99</sup>**

ITBM  
B/8.55



OFERTA!  
*construccion*



1,5L



1,5L

**ASA INTEGRADA  
A LA TAPA** que te permite  
transportarla con facilidad.

**GRAN CAPACIDAD**  
para mantenerte hidratado.

Botella Plástica.

Precio Regular **B/11.50**

A. El **509309**

B. El **509284**

libre de BPA



\*Los productos plásticos de  
AVON NO están fabricados  
con Bifenol A (BPA).

**1 X B/5.99**

ITBM  
B/6.41

**2 X B/9.99**

ITBM  
B/10.69

Válido al solicitar 2 botellas iguales o combinadas. 31

EL ENCANTO DE  
**PREPARAR**  
es encontrar la receta perfecta.

3,5 L



A

**EL VIDRIO** no absorbe olores ni sabores, es resistente, fácil de lavar y no se deforma.

**504393 A. Pavera Vidrio.**

Precio Regular **B/29<sup>00</sup>**

**B/17<sup>99</sup>**

ITBM  
B/19.25



**ÚSALA** para hacer tus postres.



**BOWL** que también sirve para preparar mezclas.



1,7 L

**MOLDE** para hacer deliciosas tartas.

B



1,4 L



2,2 L



**REFRACTARIO** para hornear platillos.

**B. Combo Básico Familiar Vidrio.**  
Incluye 1 refractario rectangular, 1 bowl y 1 molde para pie.

Precio Regular **B/45<sup>00</sup>**

**1 pago de B/30<sup>00</sup>**  
ITBM B/32.10  
CLAVE 509561

**3\***  
pagos de

**B/10**  
ITBM B/10.70  
CLAVE 068079

\*Sistema de pagos válido para Consejeras/Promotoras "Premium".  
Ver información en pág. 54.

Set de  
**4**  
PIEZAS

135 ml

**EL VIDRIO** es resistente,  
fácil de lavar y no absorbe  
olores, ni sabores.

**GRABADO** que simula joyas,  
dale un toque de lujo a tu mesa.

**551706** Set de Tazas Luxury  
Vidrio. Precio Regular **B/18<sup>00</sup>**  
Hasta agotar existencias.

SA  
TE

B/10<sup>49</sup>

ITBM B/11.22

MÁS DE 40% DE DESCUENTO

# kitchen magik

**INTERCAMBIA  
LOS BATIDORES.**

**400 ml**

**A**

**MEZCLA  
TUS BEBIDAS Y TOMA  
DIRECTO DEL VASO.**

**BASE  
PARA COLOCAR  
LOS BATIDORES.**

Incluye  
**8**  
PIEZAS

**AGITACIÓN  
SUAVE**

**AGITACIÓN  
INTENSA**

**513823**

**A. Multimezclador**  
Plástico y acero.  
Requiere 2 baterías AA  
no incluidas.

Precio Regular **B/11<sup>50</sup>**

**B/7<sup>99</sup>** ITBM  
B/8.55



**VASO PARA HACER  
LAS MEZCLAS.**



**GRADUADO PARA  
TENER LA CANTIDAD  
EXACTA.**

COLECCIÓN  
PREMIUM



B

PICA SIN COMPLICACIONES  
Y EVITA CORTADURAS.



COLOCA LAS VERDURAS  
AL INTERIOR Y ENJUAGA.



PASA EL CUCHILLO EN  
LAS RANURAS PARA  
REBANAR.



GIRA EL SOPORTE Y  
VUELVE A REBANAR.

CORTA LAS VERDURAS  
RÁPIDAMENTE.

505022 B. Corta Ensaladas  
Plástico. Precio Regular B/7<sup>50</sup>

A SOLO  
B/4<sup>99</sup> ITBM  
B/5.34

COLECCIÓN  
PREMIUM

↑  
PRESIONA  
PARA CORTAR  
↓

PICA RÁPIDAMENTE  
Y SIN COMPLICACIONES

kitchen  
magik

A



NAVAJAS DE ACERO INOXIDABLE.



OBTÉN CORTES PERFECTOS.

505114 A. Cortatodo Plástico  
y acero inoxidable. Precio Regular B/21<sup>50</sup>

CONTENEDOR PARA GUARDAR  
LO QUE ESTÉS PICANDO.

B/14<sup>99</sup> ITBM  
B/16.04

kitchen  
magik

HOGAR



B

OLVÍDATE DEL  
OLOR A AJO  
EN LAS MANOS.

RALLA AJOS  
FÁCILMENTE.



COLOCA EL AJO  
EN LA BASE.



DESLIZA PARA  
RALLAR.

**505217 B.** Rallador  
de Ajos Plástico y acero  
inoxidable.

Precio Regular **B/5<sup>50</sup>**

A SOLO  
**B/3<sup>49</sup>**

ITBM  
B/3.73  
39

## TAPA TRANSPARENTE

para ver el contenido  
sin destapar.



**DOBLE USO** voltéalos  
y úsalos como contenedores

A



**GUARDA** tus  
verduras y evita  
que absorban  
otros olores.



B



C

Guarda Verduras

Doble Uso\*\* Plástico.

A. Aguacate **505446**

B. Cebolla **505468**

C. Tomate **505505**

Precio Regular **B/5<sup>00</sup>**

**B/3** cada ITBM  
UNO B/3.73

\*\*libre de BPA



\*\*Los productos plásticos de  
AVON NO están fabricados  
con Bisfenol A (BPA).

kitchen  
magik



**DIFERENTES  
TAMAÑOS**

1 tapa de 25 cm

1 tapa de 20 cm

2 tapas de 12 cm

**NUEVAS**

**CIERRE POR  
EFECTO VACÍO**  
PARA EVITAR QUE  
LOS ALIMENTOS SE  
DERRAMEN.

**CUBRE CUALQUIER  
CONTENEDOR.**



**COLÓCA LA TAPA  
EN EL RECIPIENTE.**



¡INCREDIBLES!

# TAPAS adaptables

COLECCIÓN  
PREMIUM

HOGAR

ASA PARA  
SOSTENER  
LAS TAPAS  
FÁCILMENTE.

D

Incluye  
**4**  
TAPAS



OPRIME EN EL  
CENTRO PARA CREAR  
EL EFECTO VACÍO.



CUBRE  
CUALQUIER  
CONTENEDOR.

D. Tapas Cubre Recipientes Plástico.  
Precio Regular **B/26<sup>00</sup>**

**1 pago de B/18<sup>00</sup>**  
ITBM B/19,26  
CLAVE 505619

**3\*** | **B/6**  
pagos de ITBM B/6.42  
CLAVE 068080

\*Sistema de pagos válido para  
Consejeras/Promotoras "Premium".  
Ver información en pág. 54.



**A. Cafetera con Mango de Madera**  
Acero inoxidable y baquelita.  
Precio Regular **B/45<sup>00</sup>**

**1 pago de B/31<sup>50</sup>**  
ITBM B/33.71  
CLAVE 505712

**3\* pagos de B/10<sup>50</sup>**  
ITBM B/11.24  
CLAVE 068105



**CON SILBATO** que te avisa  
cuando el agua está caliente.

GARANTÍA  
**2**  
años

B

14 L

**B. Olla Recta #28 con Tapa**

Rejilla Café Peltre ligero. Incluye tapa y rejilla.  
28 x 30 cm Precio Regular **B/49<sup>50</sup>**

La garantía aquí otorgada es exigible directamente con Cinsa, S.A. de C.V., garantía que se encuentra regulada por los términos y condiciones establecidos dentro del instructivo adjunto al producto.

\*Sistema de pagos válido para Consejeras/  
Promotoras "Premium". Ver información en pág. 54.

**1 pago de B/36<sup>00</sup>**  
ITBM B/38.52  
CLAVE 505907

**3\***  
pagos de

**B/12**  
ITBM B/12.84  
CLAVE 094368

**NUEVA**



**ESCURRE** los vegetales del agua.



**RETIRA** el exceso de aceite en las frituras.



**505826 A. Colador**  
Escurreedor Acero Inoxidable.  
Precio Regular **B/7<sup>50</sup>**

**B/4<sup>99</sup>** ITBM  
B/5.34



**20 cm**

**MANGOS DE BAQUELITA**  
que aíslan el calor para evitar  
que te quemes.



**B**

**SARTENES ANTIADHERENTES**  
con 5 capas para que la comida  
no se pegue.

**18 cm**

Set de  
**2**  
PIEZAS

**1 pago de B/24<sup>00</sup>**  
ITBM B/25.68  
CLAVE 506256

**3\* pagos de B/8<sup>00</sup>**  
ITBM B/8.56  
CLAVE 060194

**B. Set de Sartenes #18 y #20 Thermo Cell**  
Aluminio con recubrimiento antiadherente  
y mangos de baquelita. Precio Regular **B/31<sup>50</sup>**

\*Sistema de pagos válido para  
Consejeras/Promotoras "Premium".  
Ver información en pág. 54.

**NUEVO**



**INDISPENSABLE**  
para tenerlo en tu  
cocina.

**CORTA**  
las envolturas  
o bolsas de tus  
alimentos.

8,9 cm

12,7 cm

20 cm

20 cm



A



Incluye  
**5**  
PIEZAS

**1 pago de B/25<sup>50</sup>**  
ITBM B/27.29  
CLAVE 504669

**3\***  
pagos de  
**B/8<sup>50</sup>**  
ITBM B/9.10  
CLAVE 068035

A. Juego de Cuchillos **REBANA** las verduras,  
y Tijeras Acero Inoxidable, carnes y frutas.

Precio Regular **B/39<sup>00</sup>**

\*Sistema de pagos válido para  
Consejeras/Promotoras "Premium".  
Ver información en pag. 54.

# La felicidad de cocinar

Asas para  
**TRANSPORTAR**  
fácilmente tus  
alimentos.

3 L

B

**OFERTA ESPECIAL**



ÚSALO para guardar en el refrigerador la comida sobrante.

B. Molde Rectangular con Tapa  
Acero al carbón y plástico.  
Hasta agotar existencias.  
Precio Regular **B/35<sup>00</sup>**

**1 pago de B/24<sup>00</sup>**  
ITBM B/25.68  
CLAVE 503332

**3\***  
pagos de

**B/8**  
ITBM B/8.56  
CLAVE 092553



Úsala sin tapa en el **HORNO CONVENCIONAL**.



Úsalas en **LA ESTUFA** y llévalas a la mesa por su diseño único.

**EL PELTRE**  
**NO ABSORBE** colores  
**NO ALTERA** el sabor de los alimentos  
**RESISTE** altas y bajas temperaturas

\*Sistema de pagos válido para Consejeras/Promotoras "Premium". Ver información en pág. 54.

La garantía aquí otorgada es exigible directamente con CINSA, S.A. de C.V., garantía que se encuentra regulada por los términos y condiciones establecidos dentro del instructivo adjunto al producto.

**ANTIADHERENTE** al interior del sartén para que la comida no se pegue.

Batería de  
**8**  
**PIEZAS**

**24 cm**

**3,8 L**



**FÁCIL**  
agarre.

**2 L**





LA ALEGRÍA DE  
**GUISAR**

es crear el mejor de los platillos

6L

2,5L

**TAPAS DE VIDRIO**  
 para ver la comida sin  
 necesidad de destapar.

**Batería Cucinova**

Acero vitrificado y vidrio templado.  
 Precio Regular **B/215<sup>00</sup>**

**1 pago de B/150<sup>00</sup>**  
ITBM B/160,50  
 CLAVE 513890

**3\*** | **B/50**  
pagos de | ITBM B/53,50  
 CLAVE 080338

**2**  
 años

**DISEÑO** innovador  
 y **GRAN CAPACIDAD**  
 para cocinar platillos  
 para toda la familia.

El colorido  
de la  
**Naturaleza**



**NUEVO**

Incluye  
**3**  
PIEZAS

**INCLUYE:**

- 1 delantal
- 1 guante
- 1 tortillero

**505882 A. Set de Cocina**  
Pajaritos Poliéster.

Precio Regular **B/23<sup>00</sup>**

**B/15<sup>99</sup>**

ITBM  
B/17.11

NUEVA

AGARRADERAS  
para amarrar tus  
cortinas.

B

Incluye  
**3**  
PIEZAS

INCLUYE  
1 panel con cenefa  
2 agarraderas

TAMBIÉN decora tu cocina  
con la alegría de los pajaritos.

**505963 B. Cortina de Cocina Pajaritos**

Poliéster. 70 x 95 cm cada panel

Galería 140 x 25 cm

Precio Regular **B/23<sup>00</sup>**

A SOLO

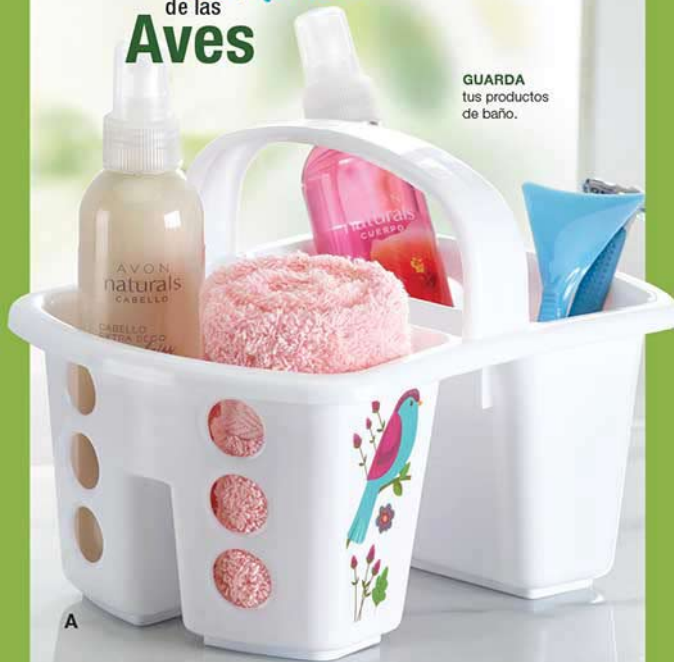
**B/15<sup>99</sup>**

ITBM B/17.11

La *armonía*  
de las  
**Aves**

**NUEVA**

**GUARDA**  
tus productos  
de baño.



**CON ORIFICIOS**  
para ventilar la canasta.

**506049 A. Canasta**  
Multiusos\* Plástico.  
Precio Regular **B/7<sup>50</sup>**

**B/4<sup>99</sup>**

ITBM  
B/5.34



**TAMBIÉN** puedes usarla  
para guardar tu costura,  
cepillos, etc.

NUEVA

HOGAR

B



CON BOLSAS  
para organizar tus  
productos de limpieza.

**506326 B.** Funda de  
Lavadora Pajaritos\* Plástico.

70 x 69,5 x 87 cm

Precio Regular **B/27<sup>00</sup>**

A SOLO

**B/18<sup>49</sup>**

ITBM B/19.78

\*No incluye accesorios de ambientación.

AVON HOME BLANCOS

MATRIMONIAL

1 pago de **B/30<sup>00</sup>**  
ITBM B/32.10  
CLAVE 506566

**3\*** | **B/10**  
pagos de ITBM B/10.70  
CLAVE 068150

Colcha Pajaritos\*\* 100% poliéster.

Matrimonial 1,40 x 1,90 y 45 cm de olán.

Precio Regular **B/63<sup>00</sup>**

\*En el sistema de pagos participan todas las Consejeras/Promotoras del "Club Premium", es decir, que tengan 6 o más Campañas con su negocio Avon. Si no, puedes adquirirlos en 1 pago.

# OFERTA corazón



FÁCIL DE LAVAR



CON OLÁN

**NUEVO**

**DISEÑO**



KING SIZE

King Size 2 x 2 m y 45 cm de olán.  
Precio Regular **B/80<sup>00</sup>**

**1 pago de B/42<sup>00</sup>**  
ITBM B/44,94  
CLAVE 506588

**3\***  
pagos de

**B/14**  
ITBM B/14,98  
CLAVE 068161

\*No incluye accesorios de ambientación.

Amanece cada **día**

AVON  
**HOME** BLANCOS

**MATRIMONIAL**

**1 pago de B/45<sup>00</sup>**  
ITBM B/48.15  
CLAVE 501664

**3\***  
pagos de

**B/15**  
ITBM B/16.05  
CLAVE 091868

Edredón Pesly\*\* Microfibr.  
Matrimonial 2 x 2,20 m  
Precio Regular **B/66<sup>00</sup>**

\*Sistema de pagos válido para  
Consejeras/Promotoras "Premium".  
Ver información en pág. 54.



con la distinción del **estilo**

HOGAR



DOBLE VISTA



MICROFIBRA

**DURABLE  
EXTRASUAVE  
NO SE ENCOGE**



**DOBLE VISTA** para que tu recámara luzca diferente.



King Size 2,50 x 2,20 m  
Precio Regular **B/88<sup>00</sup>**

\*\*No incluye accesorios de ambientación.

**KING SIZE**

**1 pago de B/58<sup>50</sup>**  
ITBM B/62.60  
**CLAVE 501631**

**3\*** | **B/19<sup>50</sup>**  
pagos de ITBM B/20.87  
**CLAVE 091857**

OFERTA  
corazón

A

Edredón Doble Vista  
Poliéster. 1,50 x 2,25 m  
Precio Regular **B/52<sup>00</sup>**

**CLAVES DE 1 PAGO**

A. Minnie **507044**  
B. Mickey **507114**

**CLAVES DE 5\* PAGOS**

A. Minnie **068219**  
B. Mickey **068220**

\*Sistema de pagos válido para  
Consejeras/Promotoras "Premium".  
Ver información en pág. 54.

NUEVOS

Disney  
Junior  
MICKEY

B



CADA EDREDÓN EN  
1 pago de **B/36<sup>00</sup>**  
ITBM B/38.52

5\*  
pagos de

**B/7<sup>20</sup>**  
ITBM B/7.70

© Disney  
Disney.com

59

**NUEVOS  
DISEÑOS**

**SALIDAS DE BAÑO**  
suavecitas y confortables, perfectas  
para secarte después de bañarte.



**HAZ DIVERTIDA**  
la hora del baño

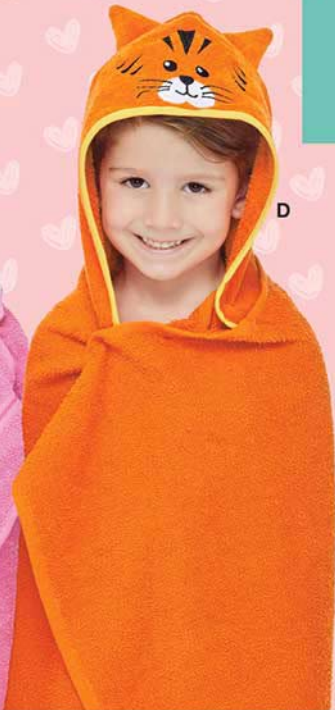


™ El Sello Cotton es una marca registrada de Cotton Incorporated.

KIDS



C



D

Salida de Baño Algodón y poliéster. 60 x 100 cm  
Precio Regular **B/30<sup>00</sup>**

**CLAVES DE 1 PAGO**

A. Mariposa **501952**  
B. Elefante **501712**  
C. Gatito **500120**  
D. Tigre **502245**

**CLAVES DE 3\* PAGOS**

A. Mariposa **068242**  
B. Elefante **068231**  
C. Gatito **088578**  
D. Tigre **068253**

**1 pago de B/21<sup>00</sup>**  
ITBM B/22.47

**3\***  
pagos de

**B/7**  
ITBM B/7.49

\*Sistema de pagos válido para Consejeras/  
Promotoras "Premium". Ver información en pág. 54.

Disney Pixar  
BUSCANDO A  
**DORY**

**FIGURA 3D**

hazlas girar  
y diviértete con  
Dory y Nemo



A



**A. Vaso Figura\*\***

Plástico. 25,5 cm de alto

Figura de 3,8 x 5,2 cm

Más de 3 años.

Hasta agotar existencias.

Precio Regular **B/6<sup>00</sup>**

**B/3** 49  
cada ITBM  
UNO B/3.73



\*\*Los productos plásticos de AVON NO están fabricados con Bifenol A (BPA).

ÚSALOS PARA ORGANIZAR  
y guardar tu ropa, calcetines,  
juguetes y accesorios.

B



2

ORGANIZADORES  
INCLUIDOS

**509631 B. Dory Set de Organizadores\***

Plástico. Dory: 24 x24 x 24cm

Nemo: 18 x 18 x 18 cm Más de 3 años

Precio Regular **B/28<sup>49</sup>**

**B/11<sup>99</sup>**

ITBM  
B/12.83

C

© Disney/Pixar  
[DisneyLatino.com](http://DisneyLatino.com)

**510068 C. Dory Toalla\***

100% algodón, 110 x 60 cm

Más de 3 años.

Precio Regular **B/26<sup>00</sup>**

\*Hasta agotar existencias.

DORY TOALLA

**B/15<sup>99</sup>**

ITBM B/17.11





One



## BRILLO LABIAL GRATIS

llévate un Peppa Pig Brillo Labial  
de 4,5 g sabor fresa con  
Valor Comercial de B/2<sup>50</sup>

al comprar cualquiera de los Leggings.

El brillo labial llegará en tu pedido, no necesitas solicitarlo.





## NUEVAS

Pantimallas Sary Poliamida y elastano.

	Negro	Blanco	Lila	Rosa
4-6	<b>400006</b>	<b>400040</b>	<b>400202</b>	<b>400121</b>
8-10	<b>400017</b>	<b>400062</b>	<b>400235</b>	<b>400176</b>
12-14	<b>400028</b>	<b>400084</b>	<b>400246</b>	<b>400198</b>

Precio Regular **B/8<sup>50</sup>**

PANTIMALLAS  
SARY

**B/5<sup>69</sup>**  
cada  
UNA

ITBM B/6.09



A

DORADO

ROSA

**DIVERTIDO DISEÑO  
CON GLITTER**  
que lo convertirá en  
tu par favorito de tenis.

A. Tenis Glitter Dorado Poliéster.

**CLAVES DE 1 PAGO**

	Rosa	Dorado
30	<b>408604</b>	<b>408257</b>
31	<b>408626</b>	<b>408268</b>
32	<b>425359</b>	<b>425337</b>
33	<b>408718</b>	<b>408361</b>
34	<b>425371</b>	<b>425348</b>
35	<b>408763</b>	<b>408545</b>

**CLAVES DE 3\* PAGOS**

	Rosa	Dorado
30	<b>098966</b>	<b>061166</b>
31	<b>099075</b>	<b>061177</b>
32	<b>099101</b>	<b>098472</b>
33	<b>099086</b>	<b>061188</b>
34	<b>099433</b>	<b>098863</b>
35	<b>099097</b>	<b>061199</b>

Precio Regular **B/35<sup>00</sup>**

**NUEVOS**

KIDS



MORADO



ROSA

B



ROSA

B. Tenis Glitter Unicornio Poliéster. Suela de PVC.

**CLAVES DE 1 PAGO**

**CLAVES DE 3\* PAGOS**

	Morado	Rosa		Morado	Rosa
30	<b>400257</b>	<b>400383</b>	30	<b>061203</b>	<b>066839</b>
31	<b>400291</b>	<b>400394</b>	31	<b>061214</b>	<b>066840</b>
32	<b>425382</b>	<b>425407</b>	32	<b>099444</b>	<b>099983</b>
33	<b>400305</b>	<b>400419</b>	33	<b>066817</b>	<b>066851</b>
34	<b>425393</b>	<b>425418</b>	34	<b>099455</b>	<b>099994</b>
35	<b>400349</b>	<b>400431</b>	35	<b>066828</b>	<b>066862</b>

Precio Regular **B/35<sup>00</sup>**

\*Sistema de pagos válido para Consejeras/  
Promotoras "Premium". Ver información en pág. 54.

CADA PAR A SOLO

**1 pago de B/24<sup>00</sup>**  
ITBM B/25.68

**3\***  
pagos de

**B/8**  
ITBM B/8.56



Incluye  
**5**  
PIEZAS



**970 ml**

**A**



**200 ml**

**INCLUYE:** 4 tazas  
apilables que se pueden  
guardar dentro de la jarra.

**510378**

**A. Divertijarra Petit\*\***

Plástico. Más de 5 años.

Precio Regular **B/16<sup>00</sup>**

**B/7<sup>99</sup>**

ITBM  
B/8.55

© Disney  
Disney Store.com

\*\*libre de BPA



\*\*Los productos plásticos de AVON  
NO están fabricados con **Bisfenol A (BPA)**.

-Hasta agotar existencias.

Disney  
JUNIOR  
**MINNIE**

B

Incluye  
**8**  
PIEZAS

**NUEVO**



**EL JUEGO DE TÉ INCLUYE:**

4 tazas, 1 cuchara, 1 azucarera,  
1 jarra y 1 maletín.

**501653 B. Juego de Té con Maletín**

Minnie\*\* Plástico. Más de 5 años.

Precio Regular **B/18<sup>00</sup>**

JUEGO DE TÉ

**B/11<sup>99</sup>**

ITBM B/12.83

69

Barbie

Pink Kiss



A

**510275 A. Super Kit de Lunch Pink Kisses\*\*** Poliéster y plástico. Más de 5 años  
Precio Regular **B/28<sup>00</sup>**

**560 ml**

**600 ml**

**1 pago de B/12<sup>00</sup>**  
ITBM B/12,84



**3\***  
pagos de

**B/4**  
ITBM B/4,28

080040

-Hasta agotar existencias.

\*Sistema de pagos válido para Consejeras/  
Promotoras "Premium". Ver información en pág. 54.

Barbie



KIDS



B  
150 ml

119517  
B. Colonia Spray para Niñas  
Precio Regular B/14<sup>00</sup>

Dermatológicamente probados.  
Recomendados para niñas a partir de 3 años.

© 2019 Mattel. Todos los derechos reservados.



1x B/7<sup>19</sup> ITBM B/7.69  
la segunda a B/3<sup>99</sup> ITBM B/4.27

Válido al solicitar 2 colonias iguales o combinadas.

71

OFERTA  
corazón

NUEVOS

Marvel  
SPIDER-MAN



Spider-Man  
501000

370 ml



Disney  
FROZEN



Frozen  
501192

370 ml



\*\*Libre de BPA  
\*\*Los productos plásticos  
de AVON NO están fabricados  
con Bisfenol A (BPA).

Marvel  
© 2013

© Disney  
DisneyLatina.com

VASOS 1 x B/5<sup>49</sup>

ITBM  
B/5.87



Disney  
Junior  
**MICKEY**

FIGURA 3D con diseño  
por ambos lados.



Mickey  
500751

370 ml



Minnie  
500957

370 ml

Vaso Figura\*\* Plástico.  
Más de 5 años.  
Precio Regular B/8<sup>00</sup>

2 X B/7<sup>58</sup>

ITBM  
B/8.11

Válido al solicitar 2 vasos iguales o combinadas.

# Lunch para 2+ jugar = amistad infinita

Disney  
Junior  
**MICKEY**



A



**NUEVAS**

Lonchera Doble Color  
Poliéster, polietileno y  
aluminio. Más de 5 años.  
23,8 x 19,7 x 8,5 cm  
Precio Regular **B/27<sup>00</sup>**



B

CLAVES DE 1 PAGO CLAVES DE 3\* PAGOS

A. Mickey **500119** A. Mickey **098014**  
B. Minnie **500131** B. Minnie **098461**

1 pago de **B/18<sup>00</sup>**  
ITBM B/19,26

3\* pagos de **B/6<sup>00</sup>**  
ITBM B/6,42

\*Sistema de pagos válido para  
Consejeras/Promotoras "Premium".  
Ver información en pág. 54.

© Disney  
Disney.com

**NUEVOS**

VASO  
**3 EN 1**



**9 MESES**  
asas, tapa y vaso



**12 MESES**  
tapa y vaso



**18 MESES**  
solo vaso



**285 ml**



**285 ml**



Vaso con Asa\*\* Plástico.

Más de 3 años.

C. Mickey **500278**

D. Minnie **500348**

Precio Regular **B/10<sup>00</sup>**

VASO CON ASA

**B/669**  
cada UNO

ITBM B/7.16

nickelodeon



# Algo rico + compartir = nuevos amigos

## DIVERTIDAS TAZAS

ideales para servir en ellas tu lechita,  
malteadas, juguito o agua.



300 ml

A



© 2018 Spin Master.  
Todos los derechos  
reservados.

[www.spinmaster.com](http://www.spinmaster.com)

[www.PawPatrol.com](http://www.PawPatrol.com)

\*\*libre de BPA



300 ml

B

\*\*Los productos plásticos  
de AVON NO están fabricados  
con Bisfenol A (BPA).

# CADA TAZA

Disney  
Junior  
**MICKEY**



300 ml

C



**NUEVOS  
DISEÑOS**

Taza 3D\*\*

Plástico. Más de 5 años.

- A. Skye **500625**  
 B. Chase **500728**  
 C. Mickey **500533**  
 D. Minnie **500599**

Precio Regular **B/5<sup>00</sup>**© Disney  
Disney.com

300 ml

D



**POR B/3<sup>29</sup>**

ITBM  
B/3.52

Válido al solicitar 2 tazas iguales o combinadas.

# Recreo + disfrutar = amigos por siempre

Disney  
Junior  
**MICKEY**

DISEÑO 3D en el  
mango con detalles  
de Mickey o Minnie.



Cucharas 3D\*\*  
Plástico. Más de 5 años.

A. Mickey **502474**

B. Minnie **502739**

Precio Regular **B/5<sup>50</sup>**

**B/3** <sup>59</sup>  
cada SET ITBM  
B/3.84



**NUEVAS**

KIDS



C



D



**DIVERTIDAS SANDWICHERAS**  
con forma de cajita de hamburguesa  
para que las lleves a todos lados.

**Caja de Hamburguesa\*\***  
Plástico. Más de 5 años.

**C. Mickey 500197**

**D. Minnie 500212**

Precio Regular **B/6<sup>50</sup>**

\*\*libre de BPA



\*\*Los productos plásticos de AVON  
NO están fabricados con Bisfenol A (BPA).

CAJAS  
**B/4<sup>29</sup>** cada  
UNA

ITBM B/4.59

79

SPIDER-MAN



900 ml

AVENGERS



900 ml



MAVRE



\*\*Los productos plásticos de AVON NO están fabricados con Bisfenol A (BPA).



Disney  
**Minnie Mouse**



900 ml

Disney  
**Mickey**



900 ml

¡TAMAÑO  
**JUMBO!**

Botella Jumbo\*\*  
Plástico. Más de 6 años.

Precio Regular B/6<sup>50</sup>

© Disney  
Disney Store.com

A SOLO

B/4<sup>29</sup> cada  
UNA

ITBM B/4.59

MARVEL  
**SPIDER-MAN**



**A. Gorro Spider-Man  
Doble Vista\***  
Poliéster. Más de 5 años.  
Precio Regular **B/22<sup>00</sup>**

**1 pago de B/12<sup>00</sup>** ITBM B/12.84  
CLAVE 433079

**3\* pagos de B/4<sup>00</sup>** ITBM B/4.28  
CLAVE 080268

\*No incluye guantes



A

MARVEL  
© MARVEL



B

\*\*Los productos plásticos  
de AVON NO están  
fabricados con  
Bisfenol A (BPA).



500 ml

**510404 B. Set de Lunch Bloques Niña**  
Plástico. Botella: 500 ml Sandwichera:  
12,1 x 12,1 cm Más de 3 años  
Precio Regular **B/8<sup>99</sup>**

**B/5<sup>99</sup>** ITBM B/6.41



C



**433068 C. Corona Princesa**  
Plástico. 11 x 13 cm  
Precio Regular **B/7<sup>99</sup>**

**B/3<sup>79</sup>** ITBM B/4.06



D

**D. Organizador Colgante\*\*** Poliéster.  
Más de 5 años.

Precio Regular **B/30<sup>00</sup>**

**1 pago de B/15<sup>00</sup>**  
ITBM B/16,05  
CLAVE 510965

**3\* pagos de B/5<sup>00</sup>**  
ITBM B/5,35  
CLAVE 080280

\*Sistema de pagos válido para Consejeras/  
Promotoras "Premium". Ver información en pág. 54.



\*\*No incluye accesorios de ambientación.



Disney  
**MICKEY  
MOUSE**



**PROTEGE Y DECORA** el mobiliario  
de tu baño con este juego que incluye  
funda para tanque y funda para WC.

**E. Juego de Baño Petit** Poliéster.  
Tapa tanque: 31 x 23 cm  
Tapa WC: 37 x 34 cm  
Precio Regular **B/22<sup>00</sup>**

**1 pago de B/12<sup>00</sup>**  
ITBM B/12,84  
CLAVE 080279

**3\* pagos de B/4<sup>00</sup>**  
ITBM B/4,28  
CLAVE 510921

E



Pack de  
**5**  
PIEZAS

AVON

150 ml

Disney  
**FROZEN**  
SHAMPOO PA  
CABELLO Y CU  
SIN LAGRIM  
CONTENIDO NETO: 150

AVON  
Disney  
**FROZEN**

COLONIA  
PARA NIÑAS  
CONTENIDO NETO:  
70ml

70 ml

Disney  
**FROZEN**



70 ml

AVON  
Disney  
**FROZEN**  
COLONIA  
PARA NIÑAS  
CONTENIDO NETO  
70ml

*Frota  
Y PRUEBA  
SU AROMA*

AVON  
Disney  
**FROZEN**  
BRILLO LABIAL  
HUMECTANTE  
PARA NIÑAS  
CEREZA  
CONTENIDO  
NETO 4,5g

AVON  
Disney  
**FROZEN**  
BRILLO LABIAL  
HUMECTANTE  
PARA NIÑAS  
SANDÍA  
CONTENIDO  
NETO 4,5g

Dermatológicamente probados.  
Recomendados para niñas  
a partir de 3 años.

**378165 Pack Frozen**

Incluye un shampoo para  
cabello y cuerpo, dos colonias  
para niñas y dos brillos  
labiales sabor sandía y cereza  
respectivamente.

Precio Regular **B/34<sup>50</sup>**

**SHAMPOO  
+ 2 COLONIAS  
2 BRILLOS LABIALES**

LLÉVATE  
LAS 5 PIEZAS POR  
**B/14<sup>99</sup>**  
ITBM  
B/16.04

frutti  
chics

112040  
San Valentín  
Frambuesa

AVON  
Brillo labial  
frambuesa

112039  
San Valentín  
Sandía

AVON  
Brillo labial  
sandía

111919  
San Valentín  
Fresa

AVON  
Brillo labial  
fresa

112028  
San Valentín  
Uva

AVON  
Brillo labial  
uva

112198  
Tutti-Frutti/  
Barbie

AVON  
Barbie  
PELO LABIAL HUMECTANTE  
TUTTI FRUTI  
contenido neto: 4,5g

Dermatológicamente probados.  
Recomendados para niñas a  
partir de 3 años.

60  
STRONG  
Barbie

© 2019 Mattel. Todos  
los derechos reservados.

CADA BRILLITO

Disney  
PRINCESA



© Disney  
Disney latina.com

Disney  
MICKEY  
MOUSE



Brillo Labial Cont.Net. 4,5 g c/u  
Precio Regular B/2<sup>50</sup>

POR B/1<sup>39</sup>

ITBM  
B/1.49



**NUEVOS  
DISEÑOS**



150 ml

A

AVON

100 g

B



112811 A. Shampoo  
para Cabello y Cuerpo  
Precio Regular B/10<sup>50</sup>



112981 B. Gel para  
el Cabello para Niños  
Precio Regular B/14<sup>00</sup>

B/8<sup>19</sup>

ITBM  
B/8.76

Dermatológicamente probados.  
Recomendados para niños  
a partir de 3 años.

B/7<sup>19</sup>

ITBM  
B/7.69





MARVEL  
**SPIDER-MAN**

KIDS

**NUEVO**

**DISEÑO**

C

150 ml

Frota  
Y PRUEBA  
SU AROMA

**118936 C.** Colonia  
para Niños

Precio Regular **B/14<sup>00</sup>**

**1x B/9<sup>19</sup>** ITBM  
B/9.83

la segunda a **B/3<sup>99</sup>** ITBM  
B/4.27

Válido al solicitar 2 colonias iguales o combinadas.

**MARVEL**  
**AVENGERS**

**APLICA UNA PEQUEÑA  
CANTIDAD DE GEL** sobre  
tus manos y distribúyelo sobre  
tu cabello para crear peinados  
originales.



**A**

**100 g**



**B**

**125 ml**



**MARVEL**  
BY AVON

**LLÉVATE  
EL GEL A SOLO**

**B/3<sup>99</sup>**

ITBM  
B/4.27

en la compra de la colonia  
iguales o combinados.

**A. Gel para  
el Cabello para Niños  
Avengers 196057  
Mickey\* 074685  
Precio Regular B/11<sup>00</sup>**

Dermatológicamente probados.  
Recomendados para niños a partir de 3 años.

**CADA COLONIA**

APLICA UN TOQUE  
DE COLONIA detrás  
de tus orejas, en el cuello  
y las muñecas para llevar  
su aroma marino todo el día.

Disney  
Junior  
**MICKEY**



A

65 g



Naranja



B

150 ml

LLÉVATE  
EL GEL A SOLO

B/3<sup>99</sup>

ITBM  
B/4.27

en la compra de la colonia  
iguales o combinados.

B. Colonia para Niños

Avengers **122863**

Mickey\* **115919**

Precio Regular **B/14<sup>00</sup>**

\*Última vez en folleto.

© Disney  
Disney Junior.com

A B/7<sup>19</sup>

ITBM  
B/7.69

Disney  
**Minnie Mouse**

OFERTA  
*corazón*

Pack de  
**4**  
PIEZAS

150 g



© Disney  
Disney.es/latina.com

Pack Minnie Incluye un shampoo  
2 en 1, una colonia para niñas, un  
brillo labial y una crema para peinar.

Precio Regular **B/37<sup>50</sup>**

Dermatológicamente probados.

Recomendados para niñas o niños a partir de 3 años.



CON ATOMIZADOR



fresa

SHAMPOO 2 EN 1  
+ COLONIA  
BRILLO LABIAL  
CREMA PARA PEINAR



150 ml

Colonia para niñas  
Dermatológicamente probado  
CONTENIDO NETO: 150 ml



7g

\*Sistema de pagos válido para  
Consejeras/Promotoras "Premium".  
Ver información en pág. 54.

1 pago de B/18<sup>00</sup>

ITBM B/19.26

CLAVE 378202

3\*  
pagos de

B/6

ITBM B/6.42

CLAVE 080316



**419374**  
Negro

**ELIGE  
TU COLOR  
favorito**



**A**

**419400**  
Rosa

**A. Macy H Metal y poliéster.**  
Precio Regular **B/7<sup>00</sup>**

**B/5<sup>19</sup>**  
cada ITBM  
UNA B/5.55



**B**

**424055**  
Rubio



**432948**  
Negro

**432937**  
Castaño

**B. Luxury Hair.**  
Material sintético.  
Precio Regular **B/4<sup>79</sup>**

**B/2<sup>29</sup>**  
cada ITBM  
UNO B/2.45



**C**

**420354 C. 2 PC**  
Set Mary Plástico.  
Precio Regular **B/5<sup>99</sup>**

**B/2<sup>49</sup>**  
ITBM  
B/2.66



**PARA UN PEINADO** lindo  
con la ayuda de este accesorio.



**D**

**432915 D. Accesorio**  
Multi ZigZag Plástico.  
Precio Regular **B/7<sup>00</sup>**

**B/2<sup>99</sup>**  
ITBM B/3.20

**4**  
PIEZAS  
INCLUIDAS



E

**PARA LA MEDIA COLETA** usa los dos accesorios, con uno sujetas y mete un mechón y con el otro jala para ajustar

**407218 E.** Set de Cabello Samantha Plástico.

Precio Regular **B/4<sup>50</sup>**

**B/3<sup>19</sup>** ITBM  
B/3,41

**PARA UN CHONGO**  
recoge tu cabello y sujétalo con este accesorio

**PEINE**  
Usa su punta para separar por mechones



**NUEVAS**

**4**  
PIEZAS  
INCLUIDAS



F

**401012 F.** Ligas Abril Floreadas Plástico y poliéster. Precio Regular **B/4<sup>00</sup>**

**LÚCELAS POR**

**B/2<sup>79</sup>**

ITBM B/2,99





A

### 3 CIERRES FUNCIONALES

A. Practibolsa Lula\* PVC.

14 x 35 x 35 cm

Precio Regular **B/18<sup>50</sup>**

Azul **400268**

Negro / Rosa **427016**

Pop Flower **400338**

\*No incluyen accesorios.



NUEVA

B



**401872 B.** Bolsa Lola  
Floreada\* PVC. 14 x 35 x 35 cm  
Precio Regular **B/18<sup>50</sup>**

A SOLO  
**B/13<sup>99</sup>** cada  
UNA  
ITBM B/14.97

400822  
Panda\*



405274  
Frutas\*



GRAN  
capacidad

412438  
Vaquita



432926  
Spring\*



\*Hasta agotar existencias.

# OFERTA corazón



ASAS  
reforzadas.

**400981**  
Flamingo

**DOBLE** vista.

Practi-Tote Material sintético y  
asas de plástico 39 x 24 cm c/u.  
Precio Regular **B/9<sup>50</sup>**



**SACÚDELO**

un poco ...

a veces el azúcar está en el fondo

**432959**  
Café\*

**NUEVA**

A SOLO  
**B/4<sup>59</sup>**  
cada ITBM  
UNA B/4.91

**A****A. Vestido Zoana** Poliéster.Precio Regular **B/47<sup>50</sup>****B. Vestido Full Lace** Poliéster, poliamida y elastano. Precio Regular **B/55<sup>00</sup>****C. Vestido Génesis** Poliéster y elastano. Precio Regular **B/42<sup>00</sup>****D. Vestido Yocelin** Poliéster.Precio Regular **B/47<sup>50</sup>****B****CLAVES DE 1 PAGO**

	Zoana	Full Lace	Genésis	Yocelin
CH	<b>410391</b>	<b>406453</b>	<b>417271</b>	<b>402279</b>
M	<b>410405</b>	<b>406464</b>	<b>417396</b>	<b>402280</b>
G	<b>410416</b>	<b>406475</b>	<b>417400</b>	<b>402590</b>
EG	<b>410612</b>	<b>406534</b>	<b>417709</b>	<b>403218</b>

\*Sistema de pagos válido para Consejeras/Promotoras



**NUEVO**

**CLAVES DE 3° PAGOS**

	Zoana	Full Lace	Genésis	Yocelin
CH	<u>061029</u>	<u>091008</u>	<u>064286</u>	<u>067007</u>
M	<u>061030</u>	<u>091019</u>	<u>064297</u>	<u>067018</u>
G	<u>061041</u>	<u>091020</u>	<u>064301</u>	<u>067029</u>
EG	<u>061063</u>	<u>091031</u>	<u>064312</u>	<u>067030</u>

\*Premium\*. Ver información en pág. 54.

**1 pago de B/30<sup>00</sup>**  
ITBM B/32.10



**3\***  
pagos de

**B/10**  
ITBM B/10.70

100%  
mezclilla

CON BRILLOS.

A

B

MEJORES AMIGAS

¿CÚAL ME LLEVO?

¡TODOS SE  
VEN WOW!

**A. Jeans Valentino** Poliéster  
y elastano.

Precio Regular **B/60<sup>00</sup>**

**B. Jeans Cameron** Mezclilla.

Precio Regular **B/60<sup>00</sup>**

**C. Jeans Alberta** Mezclilla.

Precio Regular **B/60<sup>00</sup>**

**D. Jeans Shine** Mezclilla.

Precio Regular **B/70<sup>00</sup>**

CLAVES DE 1 PAGO

	Valentino	Cameron	Alberta	Shine
CH (7)	<b>420169</b>	<b>401724</b>	<b>407001</b>	<b>425429</b>
M (9)	<b>420217</b>	<b>401735</b>	<b>407517</b>	<b>425430</b>
G (11)	<b>420228</b>	<b>401780</b>	<b>407573</b>	<b>425441</b>
EG (13)	<b>420239</b>	<b>402268</b>	<b>407595</b>	<b>425452</b>

\*Sistema de pagos válido para Consejeras/Promotoras



C

**ESTILO**  
trendy.



D

**ESTOPEROS**  
con diseños  
en las bolsas

CLAVES DE 5<sup>º</sup> PAGOS

	Valentino	Cameron	Alberta	Shine
CH (7)	<b>082512</b>	<b>082280</b>	<b>063502</b>	<b>061100</b>
M (9)	<b>082604</b>	<b>082408</b>	<b>063513</b>	<b>061111</b>
G (11)	<b>082785</b>	<b>082453</b>	<b>063524</b>	<b>061122</b>
EG (13)	<b>082877</b>	<b>082464</b>	<b>063535</b>	<b>061133</b>

**1 pago de B/51<sup>00</sup>**  
ITBM B/54.57



**5<sup>\*</sup>**  
pagos de **B/10<sup>20</sup>**  
ITBM B/10.91

\*Premium\*. Ver información en pág. 54.

MEJORES AMIGAS

YO LOS DE FLORES



A

A. Tenis Victoria Material sintético.  
Precio Regular B/44<sup>00</sup>

CLAVES DE 1 PAGO

CLAVES DE 3\* PAGOS

	Rosa	Negro	Rosa	Negro
35	<b>409676</b>	<b>421810</b>	35 <b>082213</b>	<b>082523</b>
36	<b>409698</b>	<b>421821</b>	36 <b>082257</b>	<b>082545</b>
37	<b>429980</b>	<b>429991</b>	37 <b>093444</b>	<b>093466</b>
38	<b>409735</b>	<b>421832</b>	38 <b>082349</b>	<b>082556</b>
39	<b>412427</b>	<b>421843</b>	39 <b>082501</b>	<b>082615</b>

1 pago de B/33<sup>00</sup>  
ITBM B/35.31



3\*  
pagos de

B/11  
ITBM B/11.77



## Y YO LOS TIPO PIEL

NUEVOS



ELIGE  
tus favoritos.

B

ESTILO  
casual.

TIPO  
piel.



B. Tenis Bianca Material Sintético tipo piel.

Precio Regular **B/50<sup>00</sup>**

CLAVES DE 1 PAGO

CLAVES DE 3\* PAGOS

	Azul	Rosa		Azul	Rosa
35	<b>422114</b>	<b>411259</b>	35	<b>068518</b>	<b>068471</b>
36	<b>422594</b>	<b>411329</b>	36	<b>068529</b>	<b>068482</b>
37	<b>425474</b>	<b>425463</b>	37	<b>062035</b>	<b>062024</b>
38	<b>422608</b>	<b>411422</b>	38	<b>068530</b>	<b>068493</b>
39	<b>422620</b>	<b>411488</b>	39	<b>068541</b>	<b>068507</b>

REGÁLALOS POR

1 pago de **B/33<sup>00</sup>**  
ITBM B/35.31



**3\***  
pagos de

**B/11**  
ITBM B/11.77

\*Sistema de pagos válido para Consejeras/Promotoras "Premium". Ver información en pág. 54.

# OFERTA corazón



Tenis Burdeos Algodón y poliéster.  
Precio Regular **B/50<sup>00</sup>**

#### CLAVES DE 1 PAGO

#### CLAVES DE 3\* PAGOS

	Azul	Gris	Vino	Rosa		Azul	Gris	Vino	Rosa
35	<b>405182</b>	<b>403919</b>	<b>406729</b>	<b>407229</b>	35	<b>093569</b>	<b>092793</b>	<b>093802</b>	<b>095891</b>
36	<b>405207</b>	<b>403920</b>	<b>406866</b>	<b>407414</b>	36	<b>093776</b>	<b>093400</b>	<b>094276</b>	<b>095916</b>
37	<b>401632</b>	<b>401609</b>	<b>401687</b>	<b>401713</b>	37	<b>096232</b>	<b>090634</b>	<b>096243</b>	<b>097396</b>
38	<b>405218</b>	<b>403953</b>	<b>407160</b>	<b>407470</b>	38	<b>093787</b>	<b>093411</b>	<b>095732</b>	<b>096210</b>
39	<b>406637</b>	<b>405171</b>	<b>407171</b>	<b>407492</b>	39	<b>093798</b>	<b>093499</b>	<b>095743</b>	<b>096221</b>

\*Sistema de pagos válido para Consejeras/Promotoras "Premium". Ver información en pág. 54.



1 pago de **B/33<sup>00</sup>**  
ITBM B/35.31

**3\***  
pagos de

**B/11**  
ITBM B/11.77

MEJORES AMIGAS

YO LOS MÁS CÓMODO



**A. Mocasín Emma**

100% algodón.

Precio Regular **B/43<sup>00</sup>**

Negro Gris

35 **425500 432340**

36 **425511 432351**

37 **432339 432384**

38 **425522 432362**

39 **425913 432373**

**A SOLO**

**B/24** <sup>99</sup>  
cada  
PAR



Y YO TAMBIÉN

NUEVOS

TIPO  
piel.

B

B. Mocasín Samara Material sintético.

Precio Regular **B/52<sup>00</sup>**

## CLAVES DE 1 PAGO

	Azul	Café
35	<b>416520</b>	<b>416368</b>
36	<b>416667</b>	<b>416379</b>
37	<b>425496</b>	<b>425485</b>
38	<b>416704</b>	<b>416494</b>
39	<b>416737</b>	<b>416519</b>

## CLAVES 3º PAGOS

	Azul	Café
	<b>062541</b>	<b>062507</b>
	<b>062552</b>	<b>062518</b>
	<b>062057</b>	<b>062046</b>
	<b>062563</b>	<b>062529</b>
	<b>062574</b>	<b>062530</b>

REGÁLALOS POR

1 pago de **B/33<sup>00</sup>**  
ITBM B/35.313<sup>º</sup>  
pagos de**B/11**  
ITBM B/11.77

\*Sistema de pagos válido para Consejeras/Promotoras "Premium". Ver información en pág. 54.



**AZUL**



**LILA**

**A. Sandalia Lulú Material sintético**

Precio Regular **B/52<sup>00</sup>**

**CLAVES DE 1 PAGO**

	Azul	Lila	Rosa
35	<b>432649</b>	<b>432591</b>	<b>432694</b>
36	<b>432650</b>	<b>432605</b>	<b>432708</b>
37	<b>432661</b>	<b>432616</b>	<b>432719</b>
38	<b>432672</b>	<b>432627</b>	<b>432720</b>
39	<b>432683</b>	<b>432638</b>	<b>432731</b>

**CLAVES 3° PAGOS**

	Azul	Lila	Rosa
35	<b>062323</b>	<b>062275</b>	<b>064437</b>
36	<b>062334</b>	<b>062286</b>	<b>065373</b>
37	<b>062345</b>	<b>062297</b>	<b>065432</b>
38	<b>062943</b>	<b>062301</b>	<b>065443</b>
39	<b>064426</b>	<b>062312</b>	<b>065454</b>



**HEBILLA**  
ajustable.



**A**

**ROSA**

**TACÓN DE**  
**12 cm**

**B**



**B. Sandalia Wanda**  
Suela con Material PU.

Precio Regular  
**B/53<sup>50</sup>**

**CLAVES DE 1 PAGO**

	Negro	Vino
35	<b>416612</b>	<b>414966</b>
36	<b>416623</b>	<b>416106</b>
37	<b>416634</b>	<b>416324</b>
38	<b>416645</b>	<b>416597</b>
39	<b>416656</b>	<b>416601</b>

**CLAVES DE 3° PAGOS**

	Negro	Vino
35	<b>094508</b>	<b>094427</b>
36	<b>094519</b>	<b>094461</b>
37	<b>094520</b>	<b>094472</b>
38	<b>094586</b>	<b>094483</b>
39	<b>094601</b>	<b>094494</b>



### C. Sandalia Aimé

Material Sintético.

Precio Regular **B/52<sup>00</sup>**

#### CLAVES DE 1 PAGO

	Azul	Fucsia
35	<b>433013</b>	<b>432960</b>
36	<b>433024</b>	<b>432971</b>
37	<b>433035</b>	<b>432982</b>
38	<b>433046</b>	<b>432993</b>
39	<b>433057</b>	<b>433002</b>

#### CLAVES DE 3º PAGOS

	Azul	Fucsia
35	<b>080154</b>	<b>080073</b>
36	<b>080165</b>	<b>080095</b>
37	<b>080176</b>	<b>080121</b>
38	<b>080235</b>	<b>080132</b>
39	<b>080257</b>	<b>080143</b>



C



## REGÁLALAS POR

1 pago de **B/34<sup>50</sup>**  
ITBM B/36.92



**3\*** **B/11<sup>50</sup>**  
pagos de ITBM B/12.31

\*Sistema de pagos válido para Consejeras/  
Promotoras "Premium". Ver información en pág. 54.

### A. Sandalia Maggy

Material Sintético.

Precio Regular **B/52<sup>00</sup>**

#### CLAVES DE 1 PAGO

	Azul	Rosa
35	<b>432498</b>	<b>432546</b>
36	<b>432502</b>	<b>432557</b>
37	<b>432513</b>	<b>432568</b>
38	<b>432524</b>	<b>432579</b>
39	<b>432535</b>	<b>432580</b>

#### CLAVES 3\* PAGOS

	Azul	Rosa
35	<b>062172</b>	<b>062220</b>
36	<b>062183</b>	<b>062231</b>
37	<b>062194</b>	<b>062242</b>
38	<b>062208</b>	<b>062253</b>
39	<b>062219</b>	<b>062264</b>



**A**

**CINTAS  
cruzadas**

**TACÓN DE  
8.5 cm**

**TACÓN DE  
7.3 cm**



**PLATAFORMA  
corrida**

**B**

### B. Sandalia Mary

Material sintético.

Precio Regular **B/50<sup>00</sup>**

#### CLAVES DE 1 PAGO

	Beige	Azul
35	<b>432395</b>	<b>432443</b>
36	<b>432409</b>	<b>432454</b>
37	<b>432410</b>	<b>432465</b>
38	<b>432421</b>	<b>432476</b>
39	<b>432432</b>	<b>432487</b>

#### CLAVES 3\* PAGOS

	Beige	Azul
35	<b>062068</b>	<b>062116</b>
36	<b>062079</b>	<b>062127</b>
37	<b>062080</b>	<b>062138</b>
38	<b>062091</b>	<b>062149</b>
39	<b>062105</b>	<b>062161</b>



# CADA UNO

\*Sistema de pagos válido para Consejeras/Promotoras





**C. Sandalia Rebeca** Material sintético.

Precio Regular **B/55<sup>00</sup>**

**CLAVES DE 1 PAGO**

	Azul	Rojo	Café
35	<b>425533</b>	<b>425636</b>	<b>425588</b>
36	<b>425544</b>	<b>425647</b>	<b>425599</b>
37	<b>425555</b>	<b>425658</b>	<b>425603</b>
38	<b>425566</b>	<b>425669</b>	<b>425614</b>
39	<b>425577</b>	<b>425670</b>	<b>425625</b>

**CLAVES 3° PAGOS**

	Azul	Rojo	Café
35	<b>092830</b>	<b>093112</b>	<b>092988</b>
36	<b>092841</b>	<b>093123</b>	<b>093075</b>
37	<b>092852</b>	<b>093134</b>	<b>093086</b>
38	<b>092933</b>	<b>093145</b>	<b>093097</b>
39	<b>092944</b>	<b>093260</b>	<b>093101</b>



**D. Sandalia Zoanna** Material sintético.

Precio Regular **B/55<sup>00</sup>**

**CLAVES DE 1 PAGO**

	Dorado	Rojo	Negro
35	<b>430111</b>	<b>430052</b>	<b>430007</b>
36	<b>430122</b>	<b>430063</b>	<b>430018</b>
37	<b>430133</b>	<b>430074</b>	<b>430029</b>
38	<b>430144</b>	<b>430096</b>	<b>430030</b>
39	<b>430155</b>	<b>430100</b>	<b>430041</b>

**CLAVES 3° PAGOS**

	Dorado	Rojo	Negro
35	<b>094287</b>	<b>093927</b>	<b>093617</b>
36	<b>094357</b>	<b>094069</b>	<b>093673</b>
37	<b>094380</b>	<b>094221</b>	<b>093684</b>
38	<b>094391</b>	<b>094254</b>	<b>093695</b>
39	<b>094416</b>	<b>094265</b>	<b>093709</b>

**1 pago de B/33<sup>00</sup>**  
ITBM B/35,31

**POR**

**3\***  
pagos de

**B/11**  
ITBM B/11,77

\*"Premium". Ver información en pág. 54.

MEJORES AMIGAS

YO UNAS SANDALIAS



A. Sandalia Sweet PVC.

Precio Regular **B/27<sup>00</sup>**

	Rojo	Negro	Rosa
35	<b>408936</b>	<b>407676</b>	<b>432867</b>
36	<b>408947</b>	<b>408187</b>	<b>432878</b>
37	<b>432856</b>	<b>432845</b>	<b>432904</b>
38	<b>408958</b>	<b>408280</b>	<b>432889</b>
39	<b>408969</b>	<b>408925</b>	<b>432890</b>

A SOLO

**B/14<sup>99</sup>** cada PAR

ITBM B/16.04



Y YO CON MOÑO



B

B. Sandalia Rafaela PVC  
 Precio Regular B/21<sup>00</sup>

	Negro	Azul
35	<b>432797</b>	<b>432742</b>
36	<b>432801</b>	<b>432753</b>
37	<b>432823</b>	<b>432775</b>
38	<b>432812</b>	<b>432764</b>
39	<b>432834</b>	<b>432786</b>

A SOLO

B/ **14<sup>99</sup>** cada PAR

ITBM B/16.04



**DETALLES**  
en encaje.

**DISEÑO 3/4**  
para combinarlas  
con tus vestidos  
y faldas.

**CON SILICÓN**  
en el muslo para  
que no se bajen.

A. Medias Sensual  
Poliamida y elastano.  
Unitalla.

Negro **209025**

Beige **209069**

Precio Regular **B/10<sup>00</sup>**

**B/6<sup>99</sup>** cada  
PAR  
ITBM B/7.48

A



Con detalle  
de **ENCAJE**.

**UTILÍZALOS**  
con zapatos tipo  
balerina  
o con tenis casuales  
de corte bajo.



**202042**  
Rosa

B

B. Protectopie Lace  
Poliamida y elastano.

Precio Regular **B/6<sup>50</sup>**

**B/3<sup>49</sup>** cada  
PAR  
ITBM B/3.73

**202031**  
Gris



# anhelo

usarlos con  
todos mis zapatos

C

**204916**  
Negro



**204787**  
Beige

Con detalle  
de ENCAJE.

C. Tobies Lace  
Poliamida y elastano.  
Precio Regular  
**B/7<sup>50</sup>**

**NUEVAS**

TOBIES LACE

**B/4<sup>99</sup>** cada  
PAR  
ITBM B/5.34

# alegría

*de usar mis blusas favoritas sin pena*



**ÚSALOS** con blusas tipo halter, escotadas o transparentes.

**SE ADHIEREN** a tu piel.

**212072 A. Cubre Pezón Flor**  
Silicón. Unitalla. Incluye un par de cubrepezones.

Precio Regular **B/17<sup>00</sup>**

**B/9<sup>49</sup>**

ITBM  
B/10.15

A

## CUBRE PEZONES

en color piel que los hace discretos y casi invisibles.

**LÁVALO**

solo con agua  
y déjalo secando  
a la sombra.

**B**

**CON CORDÓN ADAPTADOR** para que lo ajustes a tu gusto.

**EFFECTO PUSH UP** gracias a sus cintas que se amarran por el centro.

**COPAS CON ADHESIVO** que se pegan a tu busto para darte soporte.

**B. Copas adheribles****Lace Up**

Pollamida y elastano.

**CLAVES DE 1 PAGO**

Copa B

Beige **212061**

Negro **212050**

**CLAVES DE 3\* PAGOS**

Copa B

Beige **068013**

Negro **068002**

Precio Regular **B/43<sup>00</sup>**



**CADA PAR DE COPAS  
LACE UP EN**

**1 pago de B/30<sup>00</sup>**  
ITBM B/32.10

**3\*** | **B/10**  
pagos de ITBM B/10.70

\*Sistema de pagos válido para  
Consejeras/Promotoras "Premium".  
Ver información en pág. 54.

LYCRA.



Compresión  
**ALTA**

**PUENTE**

100% algodón.

**DETALLE  
CON ENCAJE  
BICOLOR.**

A



**AHORA DISPONIBLE  
EN TALLA PLUS**

**A. Bóxer Glamour**

Poliéster, elastano  
y poliamida.

M (34) **209173**

G (36) **209324**

EG (38) **209335**

Plus (40) **209450**

Precio Regular **B/24<sup>50</sup>**

**B/16<sup>99</sup>**  
ITBM  
B/18.T8

ENCAJE

CONTROL EN ABDOMEN

SOPORTE  
EN CHAPARRERAS

LYCRA® es una marca registrada de INVISTA.

MI COMPLEMENTO PARA  
**UNA SILUETA  
FABULOSA**





**PUENTE**  
100% algodón.

**DETALLE  
CON ENCAJE  
BICOLOR.**



**AHORA DISPONIBLE  
EN TALLA PLUS**

**B. Faja Alta Glamour**

Poliéster, elastano  
y poliamida.

M (34) **208639**

G (36) **208640**

EG (38) **208662**

Plus (40) **208673**

Precio Regular

**B/23<sup>00</sup>**

**FAJA ALTA  
GLAMOUR**

**B/ 18<sup>99</sup>**

ITBM  
B/20.32

121



LYCRA.

TIRANTES AJUSTABLES

BROCHE EN ESPALDA con 3 regulaciones.

BANDA ANCHA EN ESPALDA para ocultar gorditos.



A



COPAS CON VARILLAS

A. Brassiere Glamour  
Poliéster, elastano y poliamida.  
36C 216810 36D 209553  
38C 216821 38D 216795  
40C 216832 40D 216809

Precio Regular B/30<sup>00</sup>

B/19<sup>99</sup>  
ITBM B/21.39

AHORA DISPONIBLE EN TALLA PLUS



CORCHETE AL FRENTE de tres regulaciones.  
CON VARILLAS para mayor soporte.

B. Cinturillera Glamour  
Poliéster, elastano y poliamida.

CLAVES DE 1 PAGO

M (34) 209461  
G (36) 209472  
EG (38) 209483  
Plus (40) 209520

CLAVES DE 3\* PAGOS

M (34) 090357  
G (36) 090553  
EG (38) 090667  
Plus (40) 090704

Precio Regular B/30<sup>50</sup>

1 pago de B/24<sup>00</sup>  
ITBM B/25.68

3\*  
pagos de B/8  
ITBM B/8.56



B

CORCHETES AL FRENTE

DEFINE CINTURA

CONTROL EN ABDOMEN





Compresión  
**ALTA**



**DETALLE  
CON ENCAJE  
BICOLOR.**

**TIRANTES**  
ajustables.

**BROCHE EN  
ENTREPIERNA**  
con 3 regulaciones.

**LYCRA.**

**AHORA DISPONIBLE  
EN TALLA PLUS**

C. Body Glamour  
Poliéster, elastano y  
poliamida.

**CLAVES DE 1 PAGO**

M (34)	<b>208743</b>
G (36)	<b>208813</b>
EG (38)	<b>208835</b>
Plus (40)	<b>208891</b>

**CLAVES DE 3\* PAGOS**

M (34)	<b>085458</b>
G (36)	<b>085469</b>
EG (38)	<b>085470</b>
Plus (40)	<b>085481</b>

Precio Regular  
**B/44<sup>00</sup>**

LYCRA® es una marca registrada de INVISTA.

**1 pago de B/30<sup>00</sup>**  
ITBM B/32,10

**3\*** | **B/10**  
pagos de ITBM B/10,70

\*Sistema de pagos válido para  
Consejeras/Promotoras "Premium".  
Ver información en pág. 54.

**CON TRES**

niveles de ajuste.



Compresión  
**LIGERA**



**A. Panty Levanta Glúteos  
Graduable** Poliamida  
y elastano.

CH (32) **204167**

M (34) **204189**

G (36) **204178**

Precio Regular **B/30<sup>00</sup>**

**B/19<sup>99</sup>**  
ITBM  
B/21.39

**A**

**CONTROL  
EN ABDOMEN**

**LEVANTA GLÚTEOS**

## Fajas

**Paso 1:** Determina tu altura y la que resulte,  
encuétrala en la tabla.

**Paso 2:** Determina tu peso y el que resulte, encuétralo en la tabla.



### FAJAS

m / lb	PESO														
	80 lb	99 lb	110 lb	120 lb	132 lb	143 lb	154 lb	165 lb	176 lb	187 lb	199 lb	209 lb	220 lb	231 lb	242 lb
1,40 m															
1,45 m															
1,50 m															
1,55 m															
1,60 m															
1,65 m															
1,70 m															
1,75 m															
1,80 m															
1,85 m															

Conoce más sobre como elegir tu talla correcta en nuestra página web  
[www.avon.com.gt/cam-home/fashion/conoce-tu-talla-avon.html](http://www.avon.com.gt/cam-home/fashion/conoce-tu-talla-avon.html)

DOBLE CONTROL  
EN ABDOMEN

B



Compresión  
**MEDIA**

**CON BANDAS**

que se ajustan  
y definen.



DEFINE GLÚTEO

DEFINE MUSLOS

\*Sistema de pagos válido para  
Consejeras/Promotoras "Premium".  
Ver información en pág. 54.

**B. Faja Control Graduable**

Poliámidas y elastano.

**CLAVES DE 1 PAGO**

M (34) **204846**  
G (36) **205081**  
EG (38) **205092**

**CLAVES DE 3\* PAGOS**

M (34) **061144**  
G (36) **061568**  
EG (38) **061993**

**1 pago de B/24<sup>00</sup>**  
ITBM B/25,68

**3\***  
pagos de

**B/8**  
ITBM B/8,56

Precio Regular **B/35<sup>00</sup>**



emana®

SCIENCE GOES IN. BEAUTY COMES OUT.



Compresión  
**MEDIA**

**A. Faja Alta Emama®**

Poliamida y elastano.

No incluye brassiere.

M (34) **203302**

G (36) **203313**

EG (38) **203737**

Precio Regular **B/28<sup>00</sup>**

**B/18<sup>99</sup>**  
ITBM  
B/20.32



Compresión  
**MEDIA**

**B**

**DOBLE CONTROL EN ABDOMEN**

**SOPORTE  
EN PIERNA**

**B. Faja Graduable Extend**

Poliamida y elastano.

No incluye brassiere.

M (34) **207416**

G (36) **207531**

EG (38) **207553**

Precio Regular **B/33<sup>00</sup>**

**B/18<sup>99</sup>**  
ITBM  
B/20.32



C



CON SILICÓN  
que no se baja

CONTROL EN ABDOMEN

DEFINE GLUTEOS



C. Faja Vitamina E  
Poliamida y elastano.  
No incluye brassiere.

	Negro	Taupe
M (34)	212463	212430
G (36)	212647	212441
EG (38)	212658	212452

Precio Regular B/40<sup>00</sup>

\*\*Las cápsulas contienen aceite de Germen de Trigo (Triticum vulgare), origen y/o fuente de vitamina E.

FAJA  
VITAMINA E  
B/ **18<sup>99</sup>** cada  
UNA

ITBM B/20.32

# OFERTA

# Corazón

**CORTE ALTO.**

Hecho de un material  
**MÁS DURADERO.**

**Tela**

seamless

(sin costuras)



Compresión  
**LIGERA**

CONTROL EN ABDOMEN

DEFINE GLÚTEOS

**NUEVO**

**Bóxer Control Slim**  
Poliamida y elastano.

Mauve

M (34) **201140**

G (36) **201184**

EG (38) **201656**

Negro

M (34) **202732**

G (36) **202743**

EG (38) **203933**

Precio Regular

**B/9<sup>50</sup>**



CONTROL EN ABDOMEN

DEFINE GLÚTEOS

BÓXER  
CONTROL SLIM

B/6<sup>49</sup>  
cada UNO ITBM  
B/6.94



A

**NUEVO**

**A. Top Brenda**  
Algodón y elastano.

	Lila	Blanco
CH (32)	<b>206189</b>	<b>204961</b>
M (34)	<b>206282</b>	<b>205427</b>
G (36)	<b>206329</b>	<b>205645</b>

Precio Regular **B/9<sup>50</sup>**

**NUEVO**

**B. Top Valeria**  
Algodón y poliéster.

	Azul	Negro
CH (32)	<b>205966</b>	<b>206949</b>
M (34)	<b>205977</b>	<b>207128</b>
G (36)	<b>205999</b>	<b>207346</b>

Precio Regular **B/9<sup>50</sup>**

™ El Sello Cotton es una marca registrada de Cotton Incorporated.

# CADA TOP



B



C

**NUEVO**

**C. Top Aremi**  
Poliamida y elastano.

	Negro/Vino	Azul/Gris
CH (32)	<b>206008</b>	<b>207494</b>
M (34)	<b>206031</b>	<b>209139</b>
G (36)	<b>206145</b>	<b>209140</b>

Precio Regular **B/9<sup>50</sup>**



**POR B/6<sup>49</sup>**

ITBM  
B/6.94

# OFERTA corazón



BROCHE AL FRENTE

Español Designline



COTTON



**Top Flower Pop** Algodón  
y elástico. Variante gris:  
algodón y poliéster.

	Negro	Rojo	Rosa	Gris
CH (32)	<b>209287</b>	<b>211387</b>	<b>209058</b>	<b>211354</b>
M (34)	<b>209494</b>	<b>211413</b>	<b>209265</b>	<b>211365</b>
G (36)	<b>211343</b>	<b>211424</b>	<b>209276</b>	<b>211376</b>

Precio Regular **B/13<sup>00</sup>**

<sup>TM</sup> El Sello Cotton es una marca registrada de Cotton Incorporated.

CON BROCHE  
en la parte del frente.



TOP  
FLOWER POP

B/4<sup>99</sup>  
cada UNO

ITBM  
B/5.34



A

PACK  
DE 3

**A. 3 Pack Panty**  
**Abigail Hawai**  
Algodón y elastano.

CH (32) **211653**M (34) **211686**G (36) **211789**Precio Regular **B/23<sup>00</sup>**PACK  
DE 3

Corte clásico



**B. 3 Pack Panty Vera\***

Algodón .

CH (32) **206640**M (34) **206776**G (36) **206787**Precio Regular **B/20<sup>00</sup>**

\*Hasta agotar existencias.

™ El Sello Cotton es una marca registrada de Cotton Incorporated.



B

# CADA PACK DE 3

**ilusión**  
por llevarme todos  
los estilos

C



**PACK  
DE 3**

**Tela  
mesh**

Bikini



**NUEVA**

**C. 3 Pack Panty Marian**  
Poliamida y elastano.

CH (32) **211790**

M (34) **211804**

G (36) **211859**

Precio Regular **B/20<sup>00</sup>**

POR B/ **13<sup>99</sup>**

ITBM  
B/14.97



**NUEVO**



**7 Pack Panty Elia**  
Algodón y poliéster.  
CH (32) **211882**  
M (34) **211893**  
G (36) **212005**  
EG (38) **212049**

Precio Regular  
**B/30<sup>00</sup>**

## Panties

Paso 1: Mide tu contorno de cadera colocando la cinta métrica sobre la parte más ancha.

Paso 2: La medida que resulte, encuéntrala en la tabla.



**TABLA DE MEDIDAS PARA PANTIES**

CADERA (cms.)	87-93	94-100	101-107	108-113	114-120	121-125	126-130
TALLA	P	M	G	EG	PLUS	E PLUS	EE PLUS

Conoce más sobre como elegir tu talla correcta en nuestra página web  
[www.avon.com.gt/cam-home/fashion/conoce-tu-talla-avon.html](http://www.avon.com.gt/cam-home/fashion/conoce-tu-talla-avon.html)

# LLÉVATE 7 PANTIES





**PACK DE 7**

**!**  
**GRAN**  
**OPORTUNIDAD**

POR B/ **19<sup>99</sup>**

ITBM  
B/21,39

Detalle de  
**ENCAJE**  
en escote.

A



B



**NUEVO**

**A. Camisón Natalia**  
Algodón y poliéster.

M (34) **212083**

G (36) **212094**

EG (38) **212108**

**B. Camisón Gaby**  
Poliéster.

CH (32) **211907**

M (34) **211918**

G (36) **211929**

Precio Regular  
**B/32<sup>00</sup>**

Precio Regular  
**B/32<sup>00</sup>**

**CADA CAMISÓN POR B/19<sup>99</sup>**

ITBM  
B/21,39

Oferta válida en los productos de la página 138.



™ El Sello Cotton  
es una marca registrada  
de Cotton Incorporated.



C

### BOTONES FUNCIONALES

en la blusa de la  
pijama.

#### C. Pijama Ariana

Algodón y elastano.

Precio Regular **B/48<sup>00</sup>**

#### CLAVES DE 1 PAGO

M (34) **203081**

G (36) **203106**

EG (38) **203128**

#### CLAVES DE 3° PAGOS

M (34) **083975**

G (36) **084006**

EG (38) **084121**

## PIJAMA ARIANA

1 pago de **B/30<sup>00</sup>**  
ITBM B/32.10

**3\***  
pagos de **B/10**  
ITBM B/10.70

\*Sistema de pagos válido para Consejeras y Promotoras "Premium". Ver información en pág. 54.



## TELA TRANSPIRABLE

ideal para que tu  
piel respire mientras  
descansas.

# 3

PIEZAS  
INCLUIDAS  
PLAYERA,  
PANTALÓN  
Y SHORT

A

B

**A. Pijama Donuts**  
Algodón y elastano.  
Precio Regular **B/44<sup>00</sup>**

### CLAVES DE 1 PAGO

CH (32) **208846**  
M (34) **208857**  
G (36) **208868**

### CLAVES DE 3° PAGOS

CH (32) **094128**  
M (34) **094139**  
G (36) **094140**

**B. Pijama Sleep**  
Algodón y elastano.  
Precio Regular **B/50<sup>00</sup>**

### CLAVES DE 1 PAGO

CH (32) **209014**  
M (34) **208983**  
G (36) **208994**

### CLAVES DE 3° PAGOS

CH (32) **081528**  
M (34) **081506**  
G (36) **081517**

## CADA PIJAMA EN

**1 pago de B/33<sup>00</sup>**  
ITBM B/35.31

**3\***  
pagos de **B/11**  
ITBM B/11.77



# felicidad

al usarlas y  
sentirme cómoda

C

**NUEVA**


™ El Sello Cotton  
es una marca registrada  
de Cotton Incorporated.

**C. Pijama Bunny**

Algodón y elastano.

Precio Regular **B/45<sup>00</sup>**

**CLAVES DE 1 PAGO**

CH (32) **209151**  
M (34) **209807**  
G (36) **209818**

**CLAVES DE 3\* PAGOS**

CH (32) **067937**  
M (34) **067948**  
G (36) **067959**

**PIJAMA BUNNY**

**1 pago de B/30<sup>00</sup>**  
ITBM B/32.10

**3\***  
pagos de

**B/10**  
ITBM B/10.70

™ El Sello Cotton es una marca  
registrada de Cotton Incorporated.

\*Sistema de pagos válido para Consejeras/  
Promotoras "Premium". Ver información en pág. 54.



**ORGANIZA** tus artículos de higiene personal de forma práctica.

**USA** este espacio para poner tu jabón.

**GANCHO CON DOBLE FUNCIÓN** para colocar tu toalla o un vaso.

**A**

**508153 A. Multisoporte para Baño\*** Polipropileno.  
Precio Regular **B/8<sup>00</sup>**

**B/5<sup>49</sup>** ITBM  
B/5.87

**COLOCA** aquí tus cepillos de dientes.

No incluye productos de ambientación.

\*Hasta agotar existencias.



**APROVECHA** al máximo tu pasta.

**NUEVO**

**B. Dosificador Animalitos\*** Plástico.

Precio Regular **B/4<sup>50</sup>**

**B/2<sup>99</sup>** cada UNO ITBM  
B/3.20



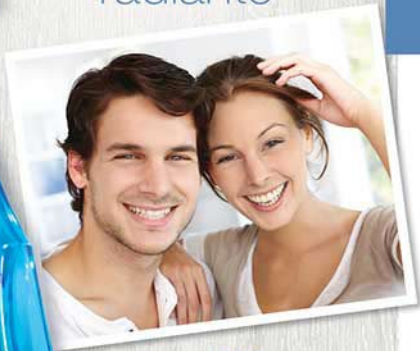
**115148**  
**Oso**

**B**

**115137**  
**Panda**



enamórate de...  
una sonrisa  
radiante



C

**CEPILLA** regularmente  
tus dientes y consigue una  
sonrisa impecable.

**CLINIC**

**111768 C.** Set de Cepillos  
de Dientes Plástico.

Precio Regular **B/3<sup>00</sup>**

**NUEVO**

A SOLO  
**B/1<sup>99</sup>**

ITBM B/2.13

**502728**  
**Panda**

**502706**  
**Oso**





502865  
Unicornio

# OFERTA corazón



**NUEVO**

Portacepillo Animalitos  
Plástico.

Precio Regular **B/5<sup>50</sup>**

A SOLO  
**309**  
B/3 cada UNO ITBM B/3.31

# OFERTA corazón



## CON 3 CABEZAS

para un  
rasurado  
al ras y sin  
irritación.



Incluye cepillo  
limpiador



Incluye  
estuche



Se conecta  
a la corriente

A

A. Rasuradora Eléctrica  
Recargable Plástico y metal.  
Precio Regular **B/49<sup>00</sup>**

1 pago de **B/33<sup>00</sup>**

ITBM B/35,31

CLAVE **114970**

3\*  
pagos de

**B/11**

ITBM B/11,77

CLAVE **083355**

## TIMCO®

### KIT NEGRO



**10**

PIEZAS  
INCLUIDAS

B. Kit de Peluquería Timco  
Plástico y metal. Incluye peines  
intercambiables, tijeras, peine,  
protector de navajas, aceite, cepillo  
y maquina de corte.  
Precio Regular **B/49<sup>00</sup>**

\*Sistema de pagos válido para  
Consejeras/Promotoras "Premium".  
Ver información en pág. 54.

10

PIEZAS  
INCLUIDAS

**NUEVO**  
**KIT ROJO**



Se conecta  
a la corriente.



Incluye  
lubricante.



B

#3

#2

#4

#1

**CLAVES DE 1 PAGO**

Gris 118648  
Rojo 112729

**CLAVES DE 3\* PAGOS**

Gris 085506  
Rojo 067764

1 pago de B/33<sup>00</sup>  
ITBM B/35.31

3\* | B/11  
pagos de ITBM B/11.77

**CONSIGUE RESULTADOS**

incredibles con una dieta balanceada.

A

A. Báscula Empowerment Metal. Precio Regular **B/39<sup>00</sup>**

**1 pago de B/27<sup>00</sup>**  
ITBM B/28.89  
CLAVE 510563

**3\***  
pagos de

**B/9**  
ITBM B/9.63  
CLAVE 090841



\*Sistema de pagos válido para Consejeras/Promotoras "Premium". Ver información en pág. 54.

B

**PARA FORTALECER**  
brazos, piernas y glúteos.

**3 NIVELES**  
de tensión.



**504522 B. Set de 3 Ligas**  
Empowerment Plástico. 25 x 5 cm  
Precio Regular **B/11<sup>00</sup>**

**B/7<sup>69</sup>**  
ITBM B/8.23

**EJERCÍTATE**

usándolas regularmente.

**TONIFICA** piernas, muslos y glúteos mientras caminas.**C****C. Sandalias Spa Plástico light.**Precio Regular **B/51<sup>00</sup>****CLAVES DE 1 PAGO**36-37 **428077**      38-39 **428088****CLAVES DE 3\* PAGOS**36-37 **086224**      38-39 **086235****1 pago de B/30<sup>00</sup>**  
ITBM B/32.10**3\*** | **B/10**  
pagos de ITBM B/10.70**CUENTA CON UNA PLANTILLA** con textura masajeadora para una sensación inmediata de confort.



**CONTROL  
EN ABDOMEN**

**A**

**505653 A. Faja Sport**  
**Modeladora** Neopreno  
y poliéster. Unitalla  
Precio Regular **B/22<sup>00</sup>**

**B/13<sup>99</sup>**

ITBM  
B/14.97

**CON VELCRO**  
para ajustarla a tu  
medida.



**CON ELÁSTICO**  
que se adapta a tu  
cuerpo.

**B**

**B. Faja Tipo Sauna**  
Plástico y elástico.

Ch/M **501273**

G/XG **501365**

Precio Regular **B/14<sup>50</sup>**

A SOLO  
**8<sup>19</sup>**  
**B/8**  
ITBM B/8.76

*ideal para*  
molestias  
musculares



Utilízalo en estas zonas:



Cuello



Cabeza



Empeine



Abdomen

**508854 A.** Bolsa  
Calor Frio Aluminio,  
caucho y poliéster.  
Precio Regular **B/15<sup>00</sup>**

**B/9<sup>49</sup>**

ITBM B/10.15

152



**CALOR:** es ideal para resistir altas temperaturas.



**FRIO:** también puedes usarla con hielo.





**ÚSALOS** para mantener tus pies suaves.



**REMOJA** y pasa el cepillo.



**REMUEVE** asperezas de tus pies.



**EXFOLIA** con la piedra y elimina las impurezas.

**4-EN-1**

Frente.  
**CEPILLO** y removedor de asperezas por el otro.

**118899 B.** Cepillo y Piedra para Pies  
Plástico, poliéster, papel y metal.

Precio Regular **B/11<sup>00</sup>**

**B/5<sup>99</sup>** ITBM B/6.41

**111403 C.** Mini alicate Sam Plástico y metal.

Precio Regular **B/9<sup>00</sup>**

**B/5<sup>99</sup>** ITBM B/6.41

**116143 D.** Juego de 3 Decoradores para Uñas  
Acrílico y acero.

Precio Regular **B/9<sup>00</sup>**

**B/5<sup>99</sup>** ITBM B/6.41

Reverso.  
**LIMA Y PIEDRA** por un lado.

**C**

**NUEVO**

**DECORA**  
Dale un diseño original a tu esmalte.

**D**

**378305** Clave Paquete

*llévate todo por*

**B/14<sup>29</sup>** ITBM B/15.29

Incluye 1 Cepillo y Piedra para Pies, 1 Minialicate Sam y 1 Juego de Decoradores

Ingresa en [www.avoncentroamerica.com](http://www.avoncentroamerica.com)

PRODUCTOS SOCIAL GUATEMALA, C.A.  
AVON CENTRO AMERICA, PANAMA, S.A.S.

**03.2019**  
Vitalino Panamá

Panamá

NOMBRE CONSEJERA/PROMOTORA

DIRECCIÓN

TÉLEFONO

FOLLETO VIGENTE HASTA

Si por cualquier razón, la calidad de un producto de Moda y Casa no te da suficiente satisfacción, éste será gratuitamente cambiado por otro igual, o se reembolsará el precio de compra.

Esta garantía es válida por 2 campañas contra devolución del producto. PARA MAYOR INFORMACIÓN LLÁMAME A LOS TELÉFONOS: 6206 2666, 6206 2667 y 6206 2668 DE 8:00 am. a 5:00 pm. DE LUNES A VIERNES.



El cliente por satisfacción, reclama cualquier producto que no le convenga, dentro de los 30 días de compra, desde el día

LA LIMPIEZA DA SALUD

### AVENA

ayuda a disminuir el exceso de grasa en la piel.



A

Jabón Cont.Net. 125 g c/u

A. Avena **146638**

B. Algas Marinas **101864**

C. Azufre **146650**

Precio Regular **B/5<sup>50</sup>**

### ALGAS MARINAS

ayudan a oxigenar y desintoxicar la piel.



B

C

### AZUFRE

ayuda a disminuir barros y espinillas.



# CADA UNO

Set de  
**4**  
PIEZAS

D

**IDEALES**  
para la ducha.



### CONCHA NÁCAR

Es ideal para mantener la piel suave e hidratada, dándole un tono uniforme y radiante.

**103749 D.** Set de 4 Jabones Concha Nácar  
Incluye 4 jabones de 25 g c/u  
Precio Regular **B/5<sup>00</sup>**

**POR B/3<sup>49</sup>**

ITBM  
B/3.73



**IDEAL**  
para peinar  
tu fleco

Nueva Colección  
*Rose gold*



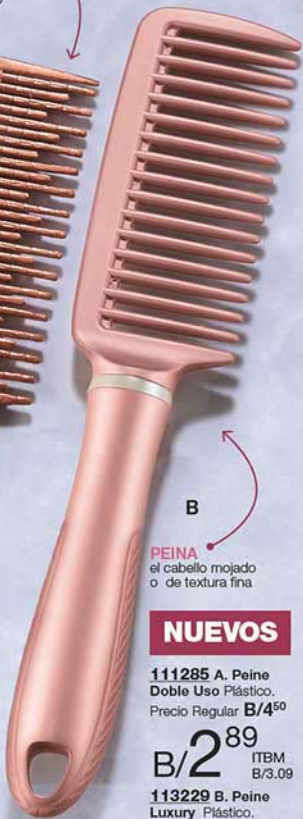
**RETOCA**  
te cabello con  
esta punta

**A**



**B**

**PEINA**  
el cabello mojado  
o de textura fina



**NUEVOS**

**111285 A. Peine  
Doble Uso Plástico.**

Precio Regular **B/4<sup>50</sup>**

**B/2<sup>89</sup>** ITBM  
B/3.09

**113229 B. Peine  
Luxury Plástico.**

Precio Regular **B/8<sup>00</sup>**

**B/5<sup>49</sup>** ITBM  
B/5.87

enamórate de...  
tu cabello  
con volumen

**NUEVO**

**113447 C.** Cepillo  
Cuadrado Luxury  
Plástico.

Precio Regular **B/10<sup>00</sup>**

**B/6<sup>99</sup>**  
ITBM B/7.48



**C**

**DA FORMA**  
al cabello en  
poco tiempo

**PERMITE**  
que el aire de la  
secadora pase  
através de sus  
aberturas



**D**

**DESENREDA**  
el cabello seco o  
mojado

**ESTILIZA**  
las puntas del  
cabello lacio

**NUEVO**

**113551 D.** Cepillo  
Ovalado Luxury Plástico.  
Precio Regular **B/11<sup>00</sup>**

A SOLO

**B/7<sup>29</sup>**  
ITBM  
B/7.80

enamórate de...  
un maquillaje  
increíble

BROCHA PARA  
SOMBRAS

Incluye  
**5**  
PIEZAS

INCLUYE estuche.



A

BROCHA PARA BASE

BROCHA PARA RUBOR

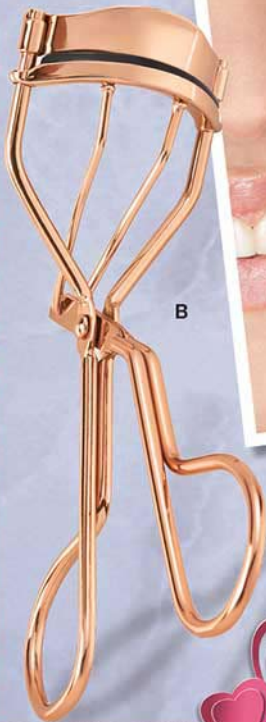
BROCHA PARA PERFILAR

**123798 A. Kit Princess**  
Karla Plástico y Nylon.  
Precio Regular **B/26<sup>00</sup>**

**B/17<sup>09</sup>**  
ITBM  
B/18.29

Nueva Colección  
*Rose gold*

**RIZA**  
fácilmente las  
pestañas.



**B**



BIENESTAR

**NUEVO**

**111300 B. Rizador  
de Pestañas Harper**  
Metal y plástico.

Precio Regular **B/4<sup>00</sup>**

A SOLO  
**B/2<sup>29</sup>** ITBM  
B/2.45  
159

# OFERTA, corazón

**NUEVO**  
DECORADO

**502946** Bote Mega  
con Vasos\*\* Plástico.  
Precio Regular B/14<sup>00</sup>

Incluye

**8**

PIEZAS



300 ml

**4**  
LITROS  
Gran capacidad

\*libre de BPA



\*\*Los productos plásticos de  
AVON NO están fabricados  
con Bisfenol A (BPA).

Material 100% papel.  
Impreso en México

A SOLO  
**B/8<sup>29</sup>**

ITBM  
B/8.87

